

Melhor média em escola de freiras

Doroteias. Colégio no centro do Porto lidera lista. Quase 90% das escolas têm média negativa

Para os alunos do 9.º ano do Colégio Nossa Senhora da Paz, o ano letivo passado terminou da melhor maneira: muitos conseguiram melhorar as notas nos exames e dar à sua escola a melhor média do País: 4,02 valores. Uma escola que se orgulha de ser diferente – esse é mesmo um dos lemas do colégio no coração do Porto, um dos sete que a Congregação das Irmãs de Santa Doroteia tem no País.

Maria Sousa Soares, da direção, explica que o colégio tem alunos de famílias da classe média, que consideram esta escolha “uma prioridade”, mesmo que isso lhes exija renúncias. É que a propina mensal é de 383 euros, um valor que pesa no orçamento, sobretudo nos últimos anos.

Apesar das boas notas dos estudantes, também nos outros ciclos, a responsável explica que o projeto educativo que defendem “não procura apenas os bons resultados académicos,

mas a formação integral de cada aluno”. E dessa educação faz parte também a formação espiritual. “Consideramos os valores do Evangelho nucleares na formação dos alunos.”

Outro fator muito importante para o sucesso, diz Maria Sousa Soares, é o apoio personalizado dos professores: “Atento, concertado, persistente e absolutamente focalizado nos alunos.” Por fim, a educadora salienta a colaboração dos pais, sempre presentes.

A média da primeira classificada deste ano caiu em relação ao ano passado, o que acaba por traduzir a descida geral nos resultados. Só 11% das escolas têm médias iguais ou superiores a 3 e, destas, menos de um terço são públicas. Aliás, é preciso chegar à 27.ª posição para encontrar uma escola pública, a Secundária Eça de Queirós, da Póvoa de Varzim. De notar também a concentração das melhores médias nas grandes cidades: nos primeiros 33 lugares des-

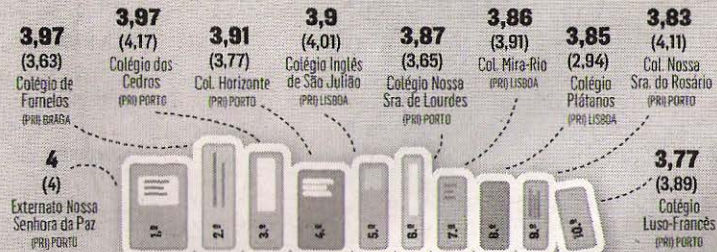
ta lista estão estabelecimentos do Porto, de Lisboa e de Braga, com uma única exceção: o Externato da Apresentação de Maria, na Madeira.

No final da lista encontramos alguns nomes repetidos em relação às listas com os resultados do 2.º ciclo. É o caso da Escola Básica Integrada Apelação, por exemplo, que ocupa o último lugar. É uma escola na periferia de Lisboa, integrada num Território Educativo de Intervenção Prioritária (os chamados TEIP), em que 74% dos alunos precisam de apoio da ação social escolar e em que a escolaridade média das mães é de seis anos – muito longe das famílias de classe média que frequentam os colégios do topo da lista. Outra característica da escola é o número elevado de alunos que foram a exame como autopostos, quer no 2.º quer no 3.º ciclo. Em menor ou maior grau, as outras escolas públicas do fundo da tabela reproduzem esta caracterização.

AS DEZ MELHORES ESCOLAS DO 3º CICLO

00 - Classificação de exames

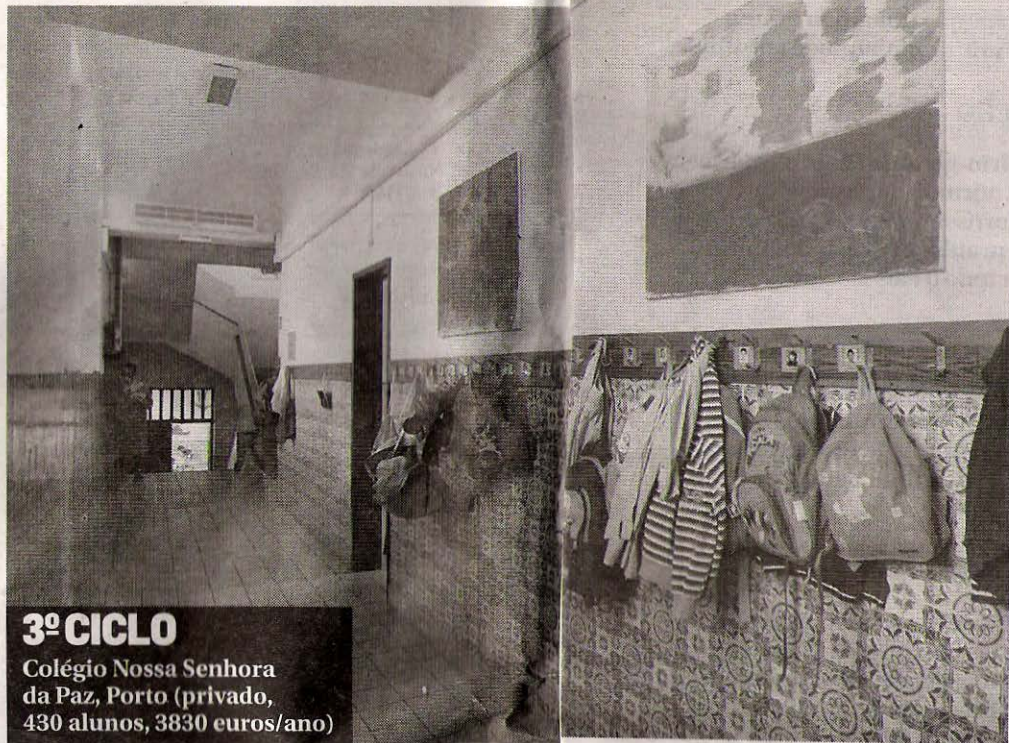
(00) - Classificação final às disciplinas



AS DEZ PIORES ESCOLAS DO 3º CICLO

00 - Classificação de exames

(00) - Classificação final às disciplinas



3º CICLO

Colégio Nossa Senhora da Paz, Porto (privado, 430 alunos, 3830 euros/ano)